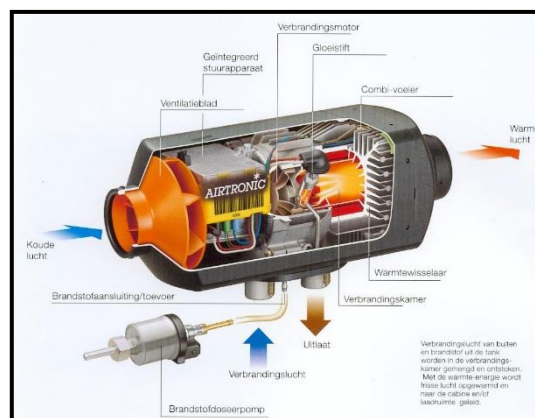


## Încălzire și aer condiționat

### Încălzire

ACT vă oferă posibilitatea instalării unei încălziri pe bază de aer tip Eberspacher D2 sau D4 Airtronic, cu o capacitate de 2200 sau 3500W, amplasat sub scaunele duble ale pasagerilor. Această unitate funcționează pe baza carburantului motorului. Aerul rece este aspirat din interiorul vehiculului, este încălzit și dirijat către spațiul ocupat de șofer.

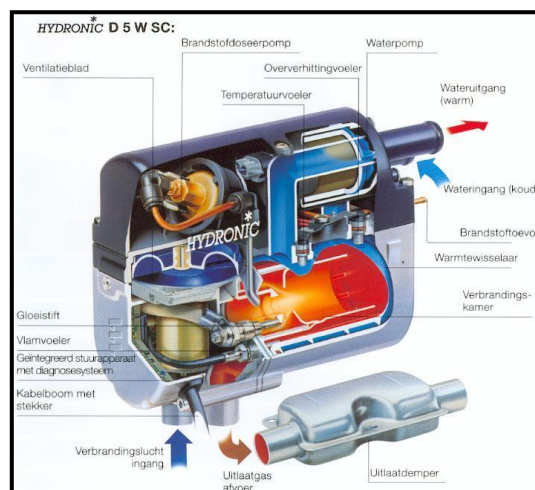
În varianta standard, pe bord este instalat un buton de acționare, opțional existând posibilitatea de a instala un timer digital sau o comandă de la distanță.



Se poate instala un sistem care funcționează pe bază de apă caldă de 7000W: Eberspacher D5 W SC Hydronic cu radiator tip Helios cu ventilator.

Tot opțional se poate instala un timer digital sau o comandă la distanță.

Acest tip de încălzire prezintă avantajul unui interior preîncălzit (în combinație cu un timer programabil), ceea ce contribuie la un nivel de confort mai ridicat.



### Aer condiționat

Pe baza unui compresor standard se poate instala o extindere cu vaporizator extra Konvekta, fixată pe plafon, în spatele autovehiculului.

Condensatorul este instalat sub autovehicul, iar un canal de aer (sau două dacă există o ieșire de urgență) este amplasat pe plafon pe toată lungimea acestuia.

